

小谷橋 水平力分担構造 施工手順図および施工注意事項

S=1:30

【施工手順】

橋台の落橋防止システムの施工について、水平力分担構造の施工においては、十分な施工手順の立案が重要となる。

次に設計段階での施工手順(案)を示す。ただし、現場では施工手順を再度確認すること。

STEP1. 足場工(吊り足場)施工

STEP2. 既設構造物の寸法確認および鉄筋探査を実施する。

STEP3. 既設構造物の寸法確認および鉄筋探査の結果を反映させて、芯出し調整(旧塗膜ケレン含む)および鋼桁孔明けを施工する。

STEP4. 鉄筋探査の結果を反映させて沓座幅構造のアンカー削孔を行う。A2橋台側は無収縮モルタルにより取付面を鉛直に調整後、アンカー削孔を行う。

STEP5. 主桁補強材、沓座前面ブラケットを取り付けた後、水平力分担構造を取り付ける。

STEP6. 主桁補強材および旧塗膜ケレン部の現場塗装を行う。

STEP7. 足場工(吊り足場)を撤去する。

STEP8. 完成。後片付け。

STEP1. 足場工(吊り足場)設置

STEP2. 既設構造物の寸法確認および鉄筋探査

STEP4. 削孔、チップング等

STEP5. ①主桁補強材取付

STEP5. ②沓座前面ブラケット取付

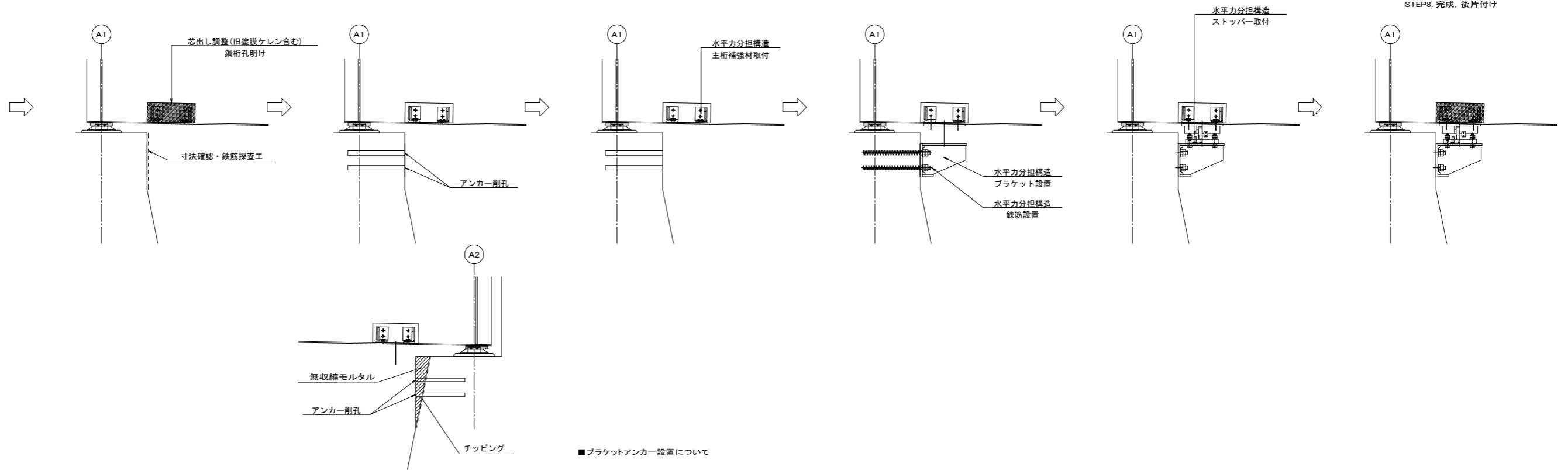
STEP5. ③水平力分担構造取付

STEP6. 現場塗装

STEP7. 足場工(吊り足場)撤去

STEP8. 完成。後片付け

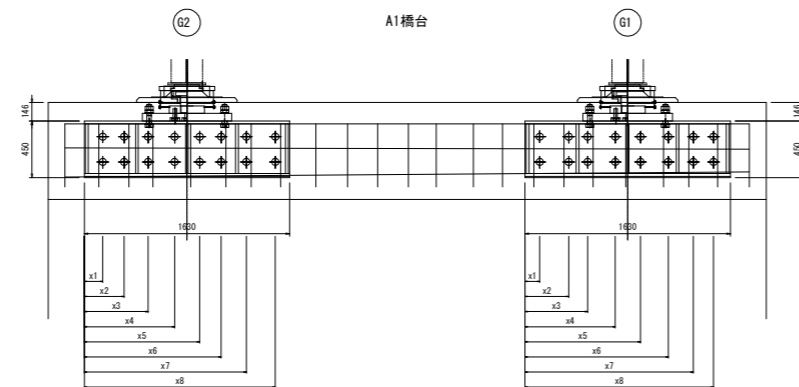
別図参照



■ブラケットアンカー設置について

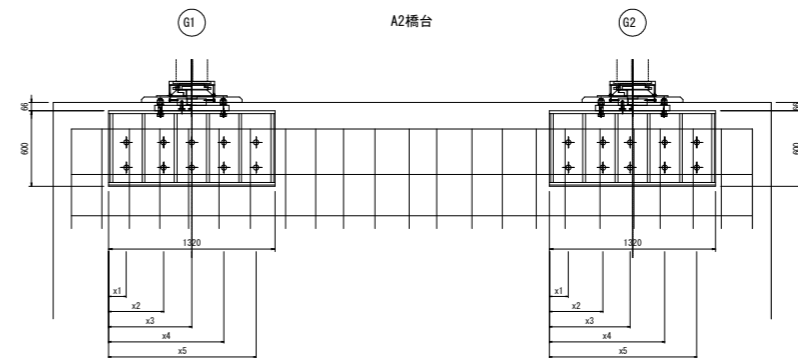
1. 削孔前には、現地での寸法確認および鉄筋探査を実施すること。現地調査の結果を踏まえ、アンカー

削孔位置の決定を行う。



A1橋台 アンカーボルト位置 数値表

| | x1 | x2 | x3 | x4 | x5 | x6 | x7 | x8 |
|-----|-----|-----|-----|-----|-----|------|------|------|
| G 1 | 117 | 347 | 497 | 717 | 917 | 1137 | 1337 | 1497 |
| G 2 | 147 | 317 | 507 | 717 | 917 | 1087 | 1287 | 1517 |



A2橋台 アンカーボルト位置 数値表

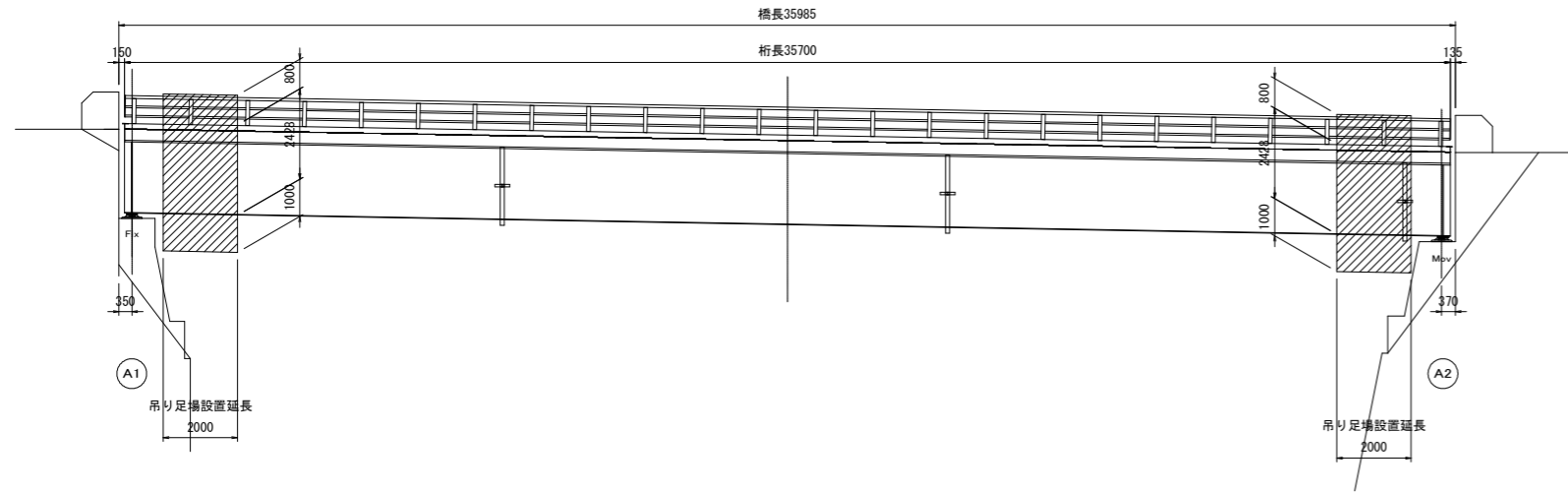
| | x1 | x2 | x3 | x4 | x5 |
|-----|-----|-----|-----|-----|------|
| G 1 | 140 | 435 | 660 | 915 | 1170 |
| G 2 | 150 | 425 | 640 | 915 | 1170 |

参考図

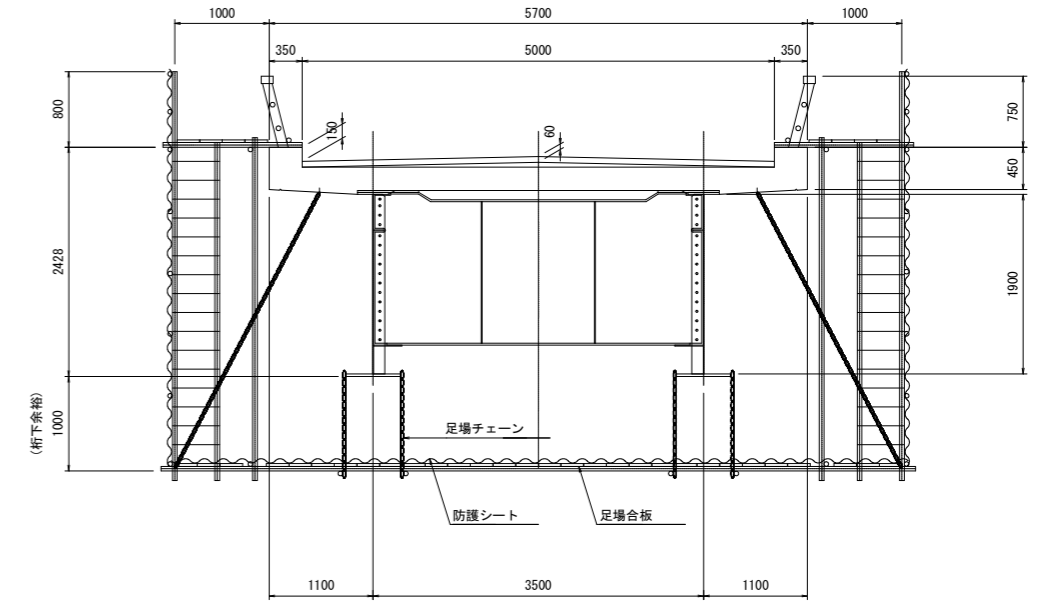
| 小谷橋 | | | |
|------|----------------------------------|------|-----|
| 工事名 | R2波土 車線海南線(小谷橋) 番・小川 橋梁耐震補強工事 | | |
| 路線名等 | (主) 牟岐海南線 | | |
| 工事箇所 | 海部郡海陽町小川(小谷橋) | | |
| 図面名 | 水平力分担構造 施工手順図 | | |
| 縮尺 | 図示 | 図面番号 | 1/3 |
| 会社名 | | | |
| 事業者名 | 徳島県南部総合県民局県土整備部<美波> | | |

足場工計画図(端部塗装・水平力分担構造)

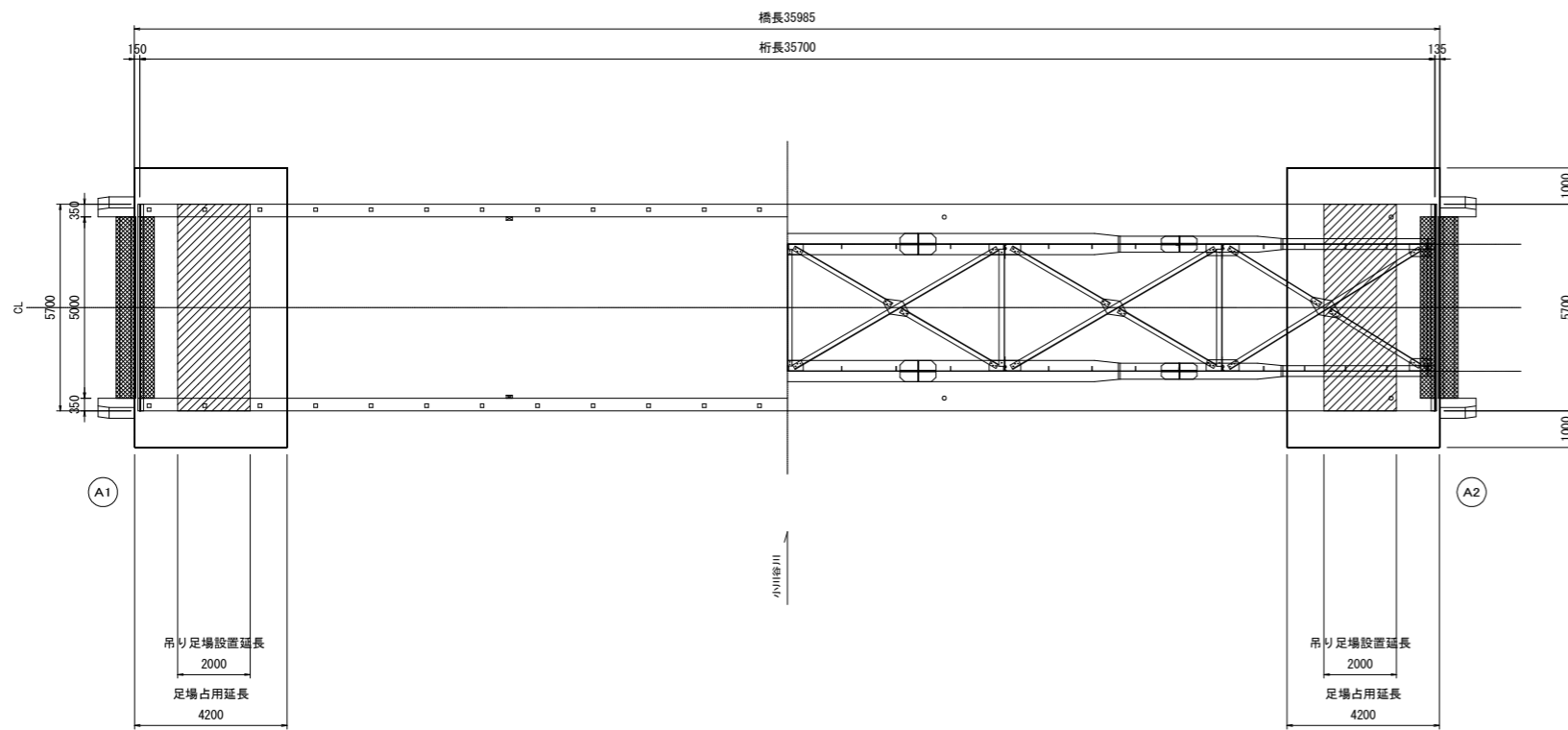
側面図 S=1/100



断面図 S=1/40

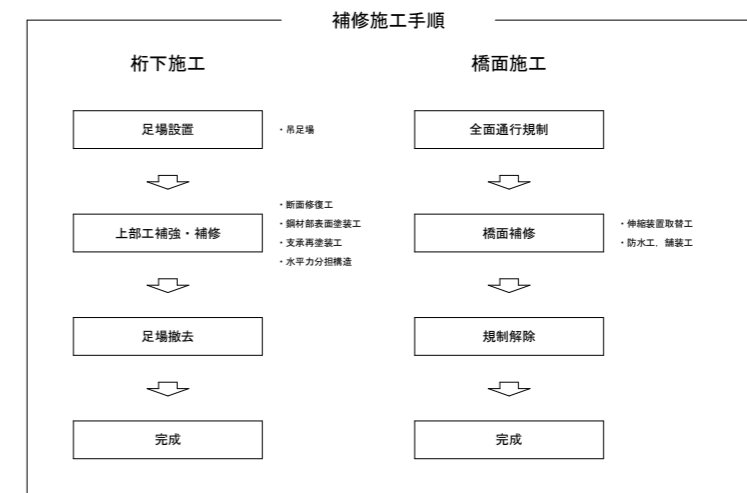


平面図 S=1/100



足場占用面積 : (5.700+1.000x2) x 4.200x2 = 65 (m²)

吊り足場設置面積 : 5.700x2.000x2 = 23 (m²)

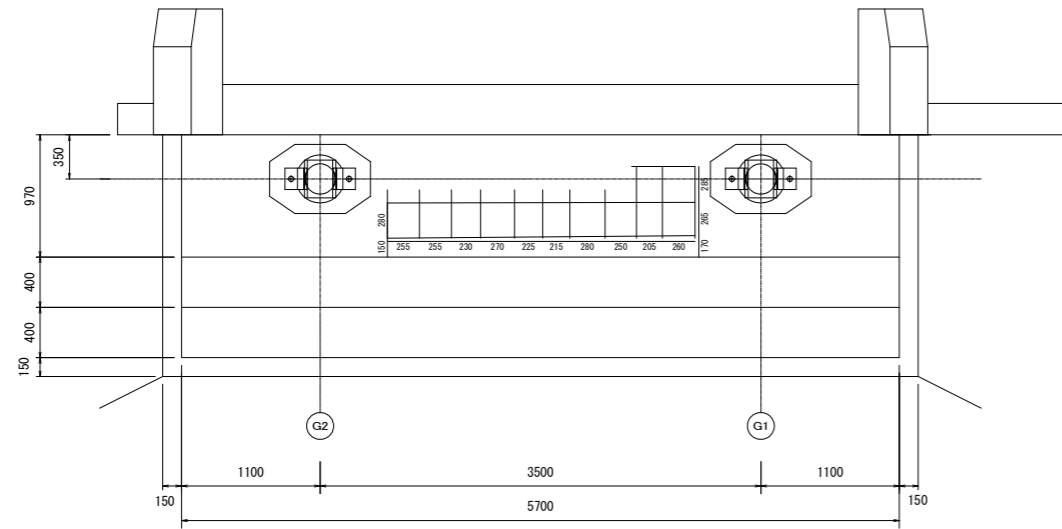


参考図

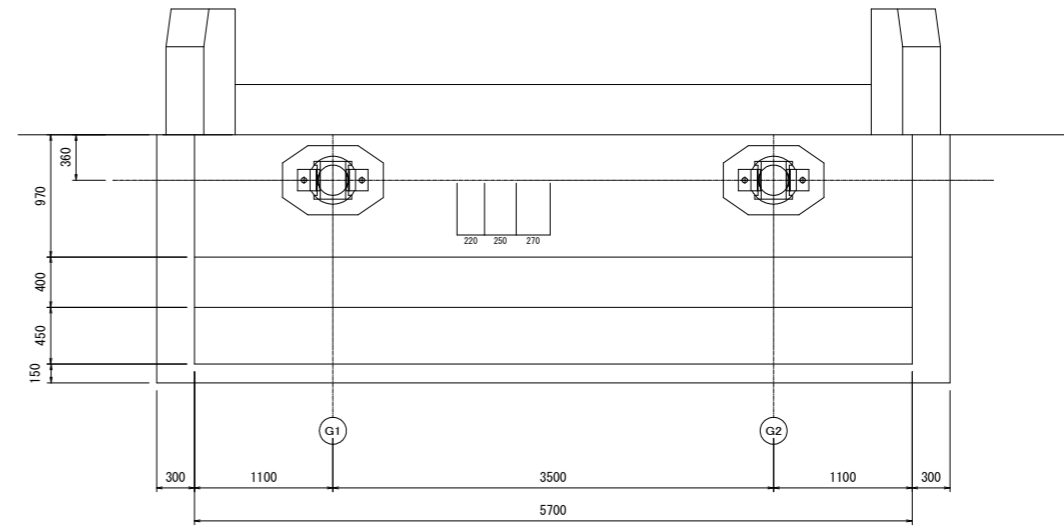
| 小谷橋 | | | |
|------|-----------------------|------|-------|
| 工事名 | R2波工 牟岐海南線(小谷橋) 橋・小川 | | |
| 路線名等 | 橋梁耐震補強工事 (主) 牟岐海南線 | | |
| 工事箇所 | 海部郡海陽町小川(小谷橋) | | |
| 図面名 | 足場工計画図(端部塗装・水平力分担構造) | | |
| 縮尺 | 図示 | 図面番号 | 2 / 3 |
| 会社名 | | | |
| 事業者名 | 徳島県南部総合県民局県土整備部<美波> | | |

小谷橋 下部工配筋調査結果図

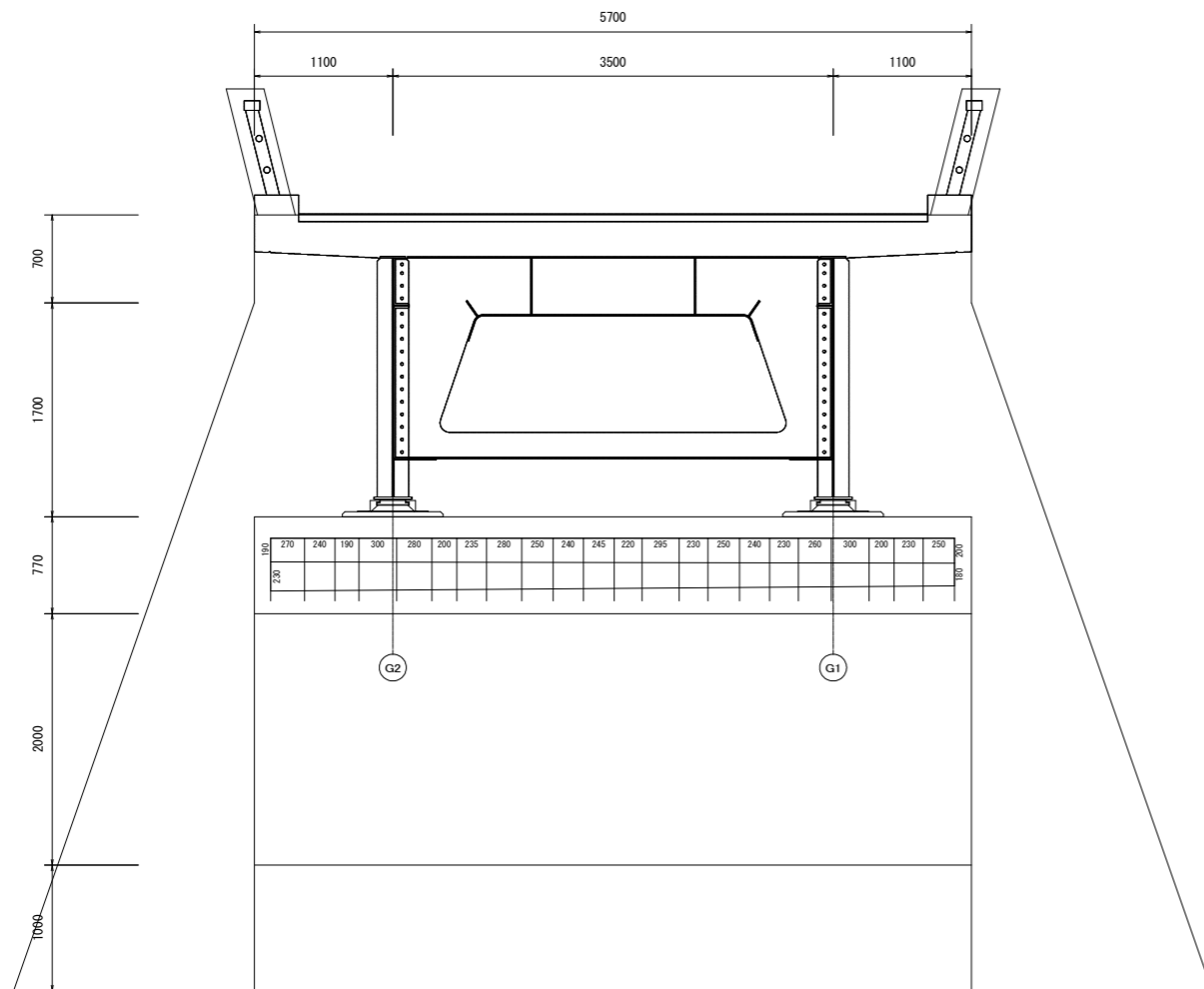
A1橋台平面図



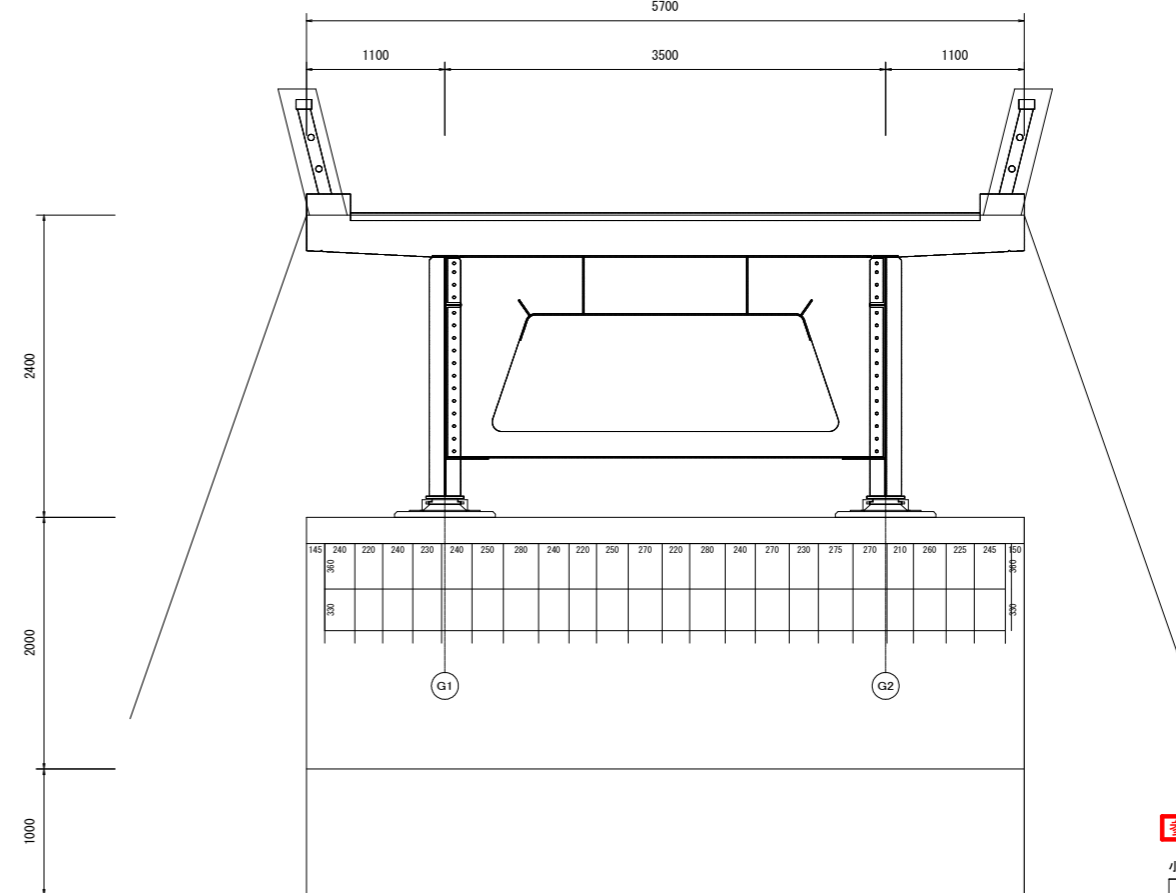
A2橋台平面図



A1橋台正面図



A2橋台正面図



参考図

| | | | |
|------|----------------------------------|------|-------|
| 小谷橋 | | | |
| 工事名 | R2波土 牟岐海南線(小谷橋) 海・小川 橋梁耐震補強工事 | | |
| 路線名等 | (主) 牟岐海南線 | | |
| 工事箇所 | 海部郡海陽町小川(小谷橋) | | |
| 図面名 | 下部工配筋調査結果図 | | |
| 縮尺 | 図示 | 図面番号 | 3 / 3 |
| 会社名 | | | |
| 事業者名 | 徳島県南部総合県民局県土整備部<美波> | | |